

Mapant og o-løyper

Velg kartutsnitt for løypene i [Mapant](#) (zoom nivå 9 på 27tommer skjerm)

Høyreklikk og Download png og pgw of viewpoint



Utsnitt under viser png fil (mapant-export)



OpenOrienteering Mapper (OOM)

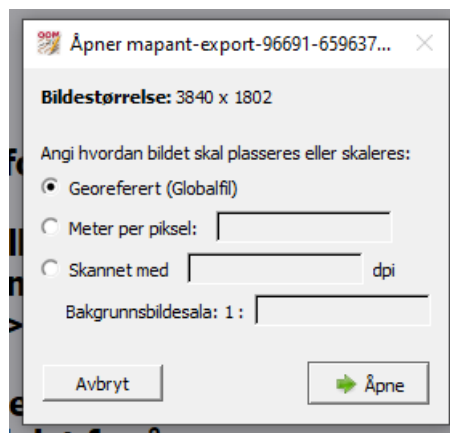
<https://www.openorienteering.org/>

Nytt kart – Velg ISSOM 2017-2

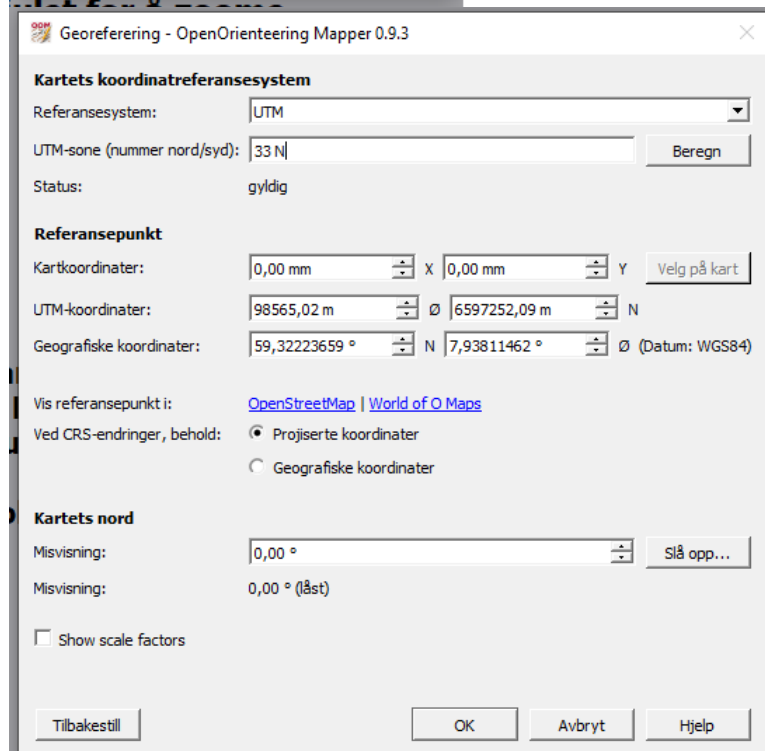


Gå til meny Bakgrunnbilder og Åpne bakgrunnsbilde

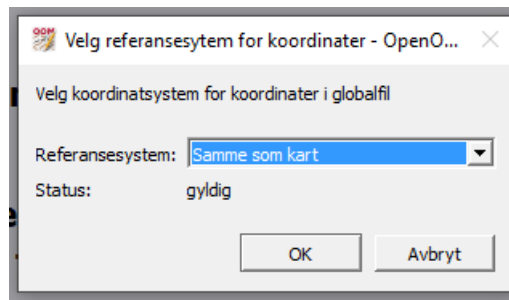
Velg png fil som lastet ned i mapant (mapant-export)



Velg referansesystem 33N (default i mapant.no for hele Norge)

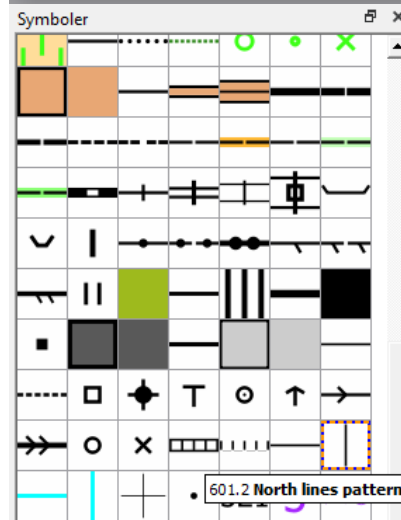


Brukerveiledning for Mapant, OpenOrienteering Mapper, PurplePen, UsynligO og Livelox



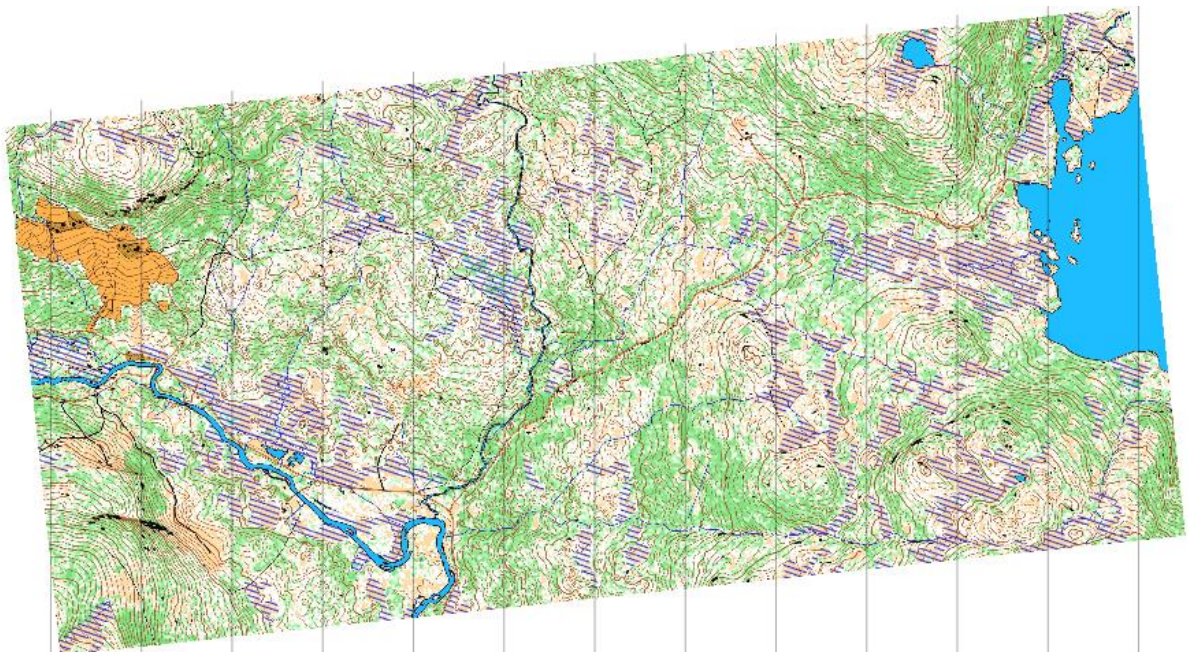
Legg på meridianer ved å velge symbol 601.2 North lines pattern.

Merk området på kartet som skal ha meridianer.



Lagre som filtype Ocad-12 → filnavn.ocd

Kart i OOM ser slik ut:



PurplePen

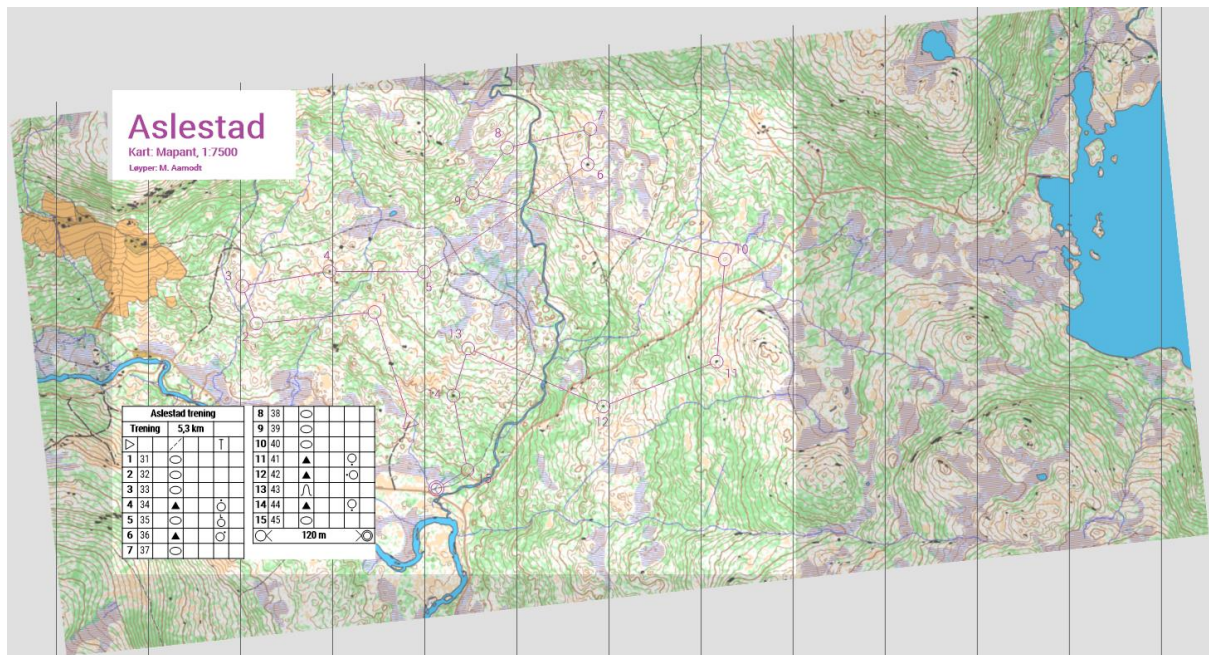
<http://purplepen.golde.org/>

Nytt arrangement og under menyen Arrangement og Kartfil hent inn kartfil som lagret fra OOM, filnavn.ocd

Legg løyper.

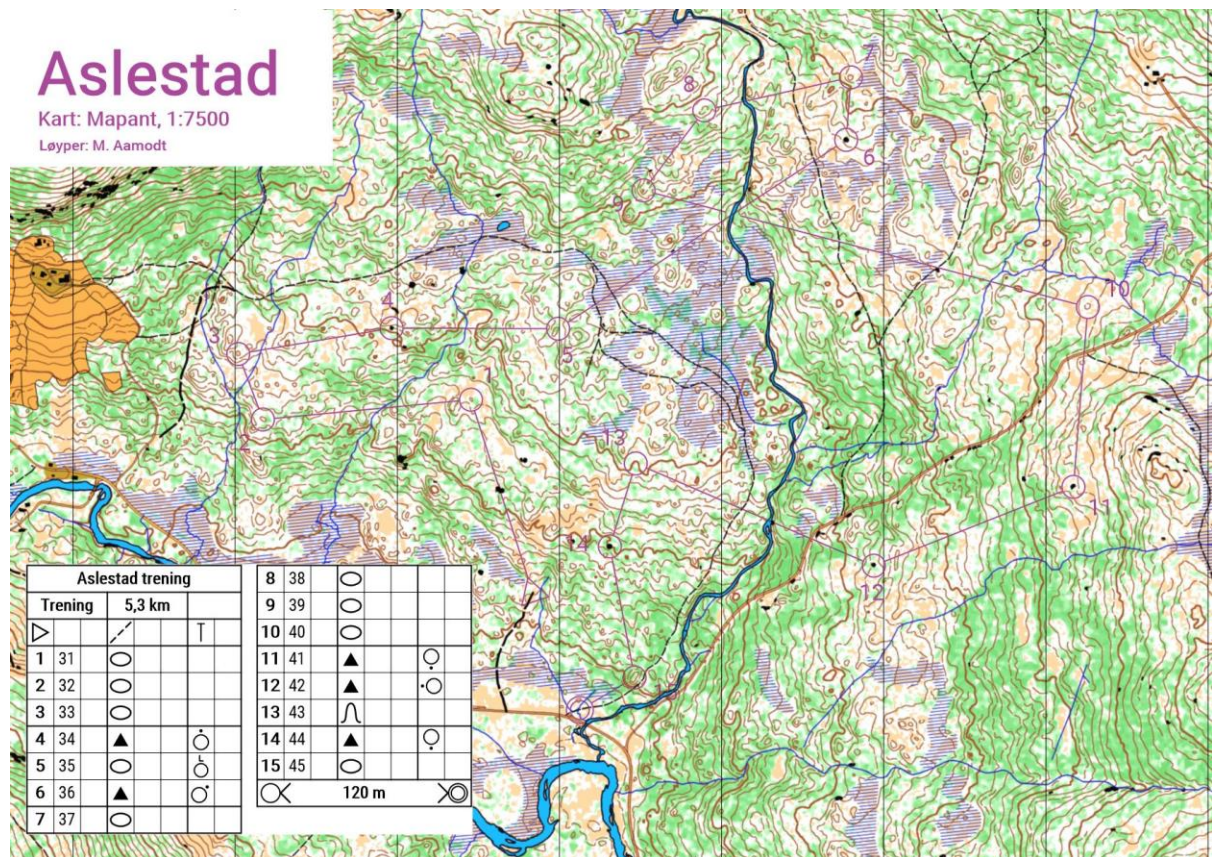
Velg utskriftsområde for løype og lagre/skriv ut kart.

Under Løype og Egenskaper velg Utskriftsmålestokk som ønsket.



Lagre kartfil som filnavn.pdf eller som bildeformat jpg/png.

Ferdig kart med løype som eksempel under.



For å hente inn løyper i UsynligO og/eller Livelox, lagre data som IOF XML versjon 3.0 fil under menyen Fil og Lag data Utvekslingsfil.

UsynligO

<https://usynligo.no/about>

Opprett bruker og log inn for å legge ut løyper.

Hent inn IOF XML løypefilen lagret fra PurplePen og Kartfil som lagret fra PurplePen.

Løpskategori; bruk Mapant der kart er fra mapant.no

UsynligO [Alle løyper](#) [Mine løyper](#) [Last opp løyper](#) [Hjelp](#)

Du gjør nye UsynligO løp tilgjengelig i UsynligO appen ved å utføre disse 4 punktene:

1. Exporter en IOF 3.0 XML løypefil fra programmet du lager løyper med (feks Purple Pen - som forøvrig er gratis)

2. [Trykk her for å spesifisere IOF XML løypefilen](#)

Løpsnavn:

Aslestad trening

Løpsbeskrivelse:

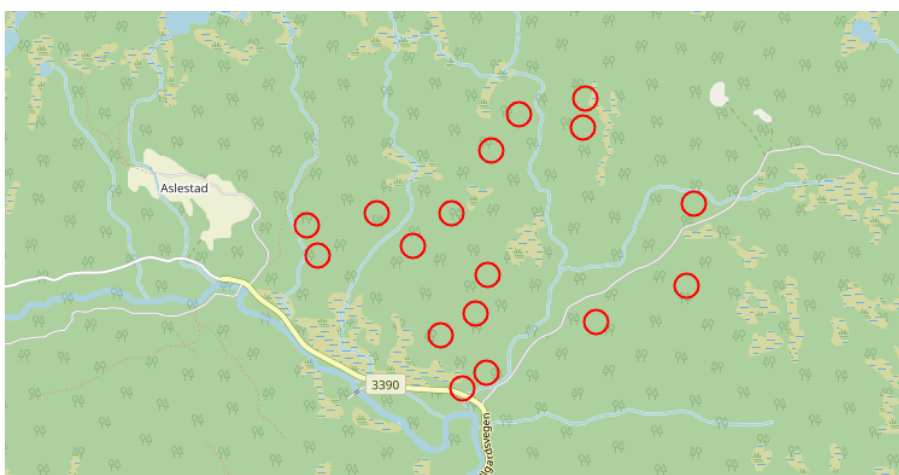
Løpskategori (for søk):

Arrangør:

3. Skriv ut hvert løypekart fra løypeprogrammet (feks Purple Pen) til en egen fil (pdf, jpg eller png) og last opp kartene her

Løypenavn	Distanse	Kartfil
Trening	5300	Klikk her for å velge kartfil Aslestad-Trening.pdf

4. [Trykk her for å publisere](#)



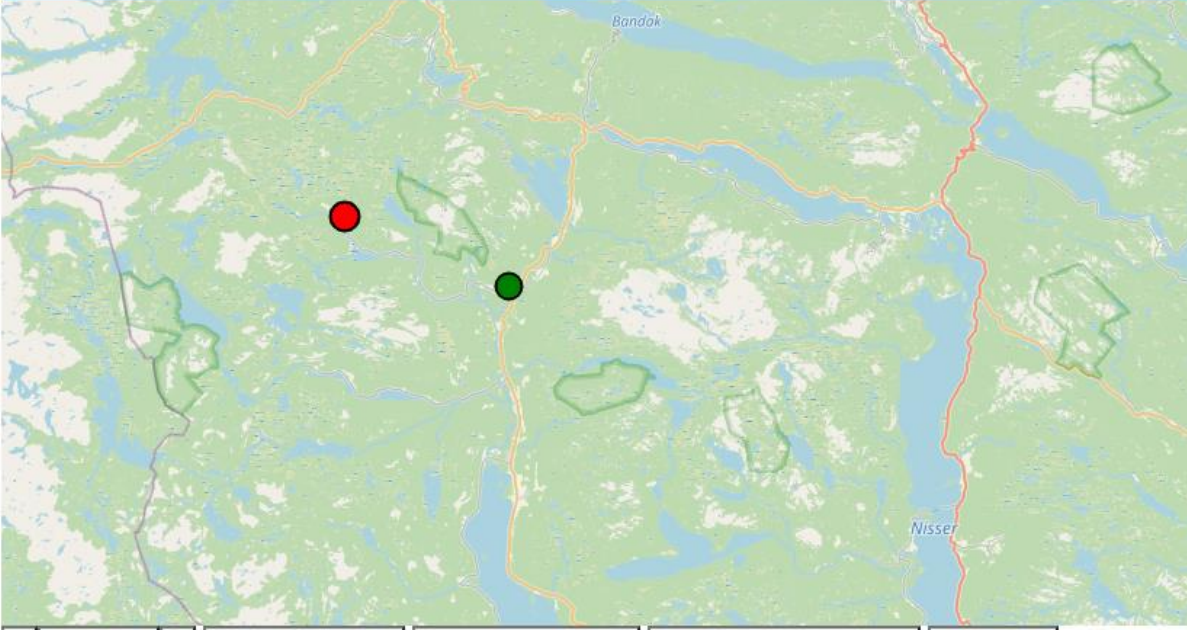
Vennligst valider georeferansen til kartet ditt ved å se på dette kartet at posisjonene stemmer overens.

Løypene kan redigeres under [Mine løyper](#)

UsynligO [Alle løyper](#) [Mine løyper](#) [Last opp løyper](#) [Hjelp](#)

Se under [Alle løyper](#) for å søke fram.

UsynligO Alle løyper Mine løyper Last opp løyper Hjelp Login



< 1 dag (17) > Siste 7 dager (86) Siste 30 dager (391) Siste 12 måneder (2121) All (2149)

Løpsnavn	Løpsbeskrivelse	Publiserin gsdato	Arrang ør
Aslestad trening	Trening kart mapant Veibeskrivelse Trening (5300 meter)	Jul 3, 2020	Morten Aamodt

Trykk på Trening (5300 meter) for å åpne kartfil; last ned og skriv ut.

Livelox

<https://www.livelox.com/?tab=start>

Opprett bruker og log inn for å legge ut løyper.

Gå til menyen Administrer og Arrangementer

Velg Legg til arrangement

LIVELOX Administrer Abonnement Om Livelox Norsk bokmål

Administrer arrangementer

Her kan du som arrangør av treninger og konkurranser håndtere kart, løyper, klasser og deltagere.

+ Legg til arrangement

Legge ut løyper

Generell informasjon: Nytt arrangement

Vær oppmerksom: Hvis aktiviteten allerede er til stede eller vil bli lagt til i Eventor, skal du gå til Eventors admin-sider for hendelsen og opprette Livelox-forbindelsen derfra. Koblinger til Livelox blir deretter vist i Eventors arrangementskalender og resultatlister. **Hvis du oppretter hendelsen direkte på denne siden, vil ingen forbindelse til Eventor være tilgjengelig.**

Navn

Starttid (Europe/Berlin)

Tiden må være tidligere enn starttiden for den først startende deltageren.

Sluttid (Europe/Berlin)

Tiden må være senere enn målgangstiden for den siste deltageren i mål.

Tidssone

Arrangører

Land

Søkbarhet

Vis aktiviteten i aktivitetslisten

Lagre

Avbryt

Legg til Kart; Last opp et kart og bruk png fil som lastet ned fra mapant (mapant-export)

Legg til Løyper; f.eks. IOF XML 3.0 fil fra PurplePen

Opprett Klasser, f.eks. Trening og velg løype

Klasser ✎ Rediger

⚠ Det er ingen klasser i dette arrangementet.

Deltagerinformasjon ☰ Vis

Aktiviteten har ingen deltagere
Ingen resultater er koblet til aktiviteten.

Banner ✎ Rediger

Ingen løyper å vise i avspilleren har blitt lagt til.

Kart ✎ Rediger

⚠ Ingen kart koblet til aktiviteten

Løyper ✎ Rediger

⚠ Det er ingen løyper i dette arrangementet.

Aktivitet: Aslestad trening mapant

✎ Rediger

Navn

Aslestad trening mapant

Tid

2020-07-06 09.00 – 2020-07-31 21.00

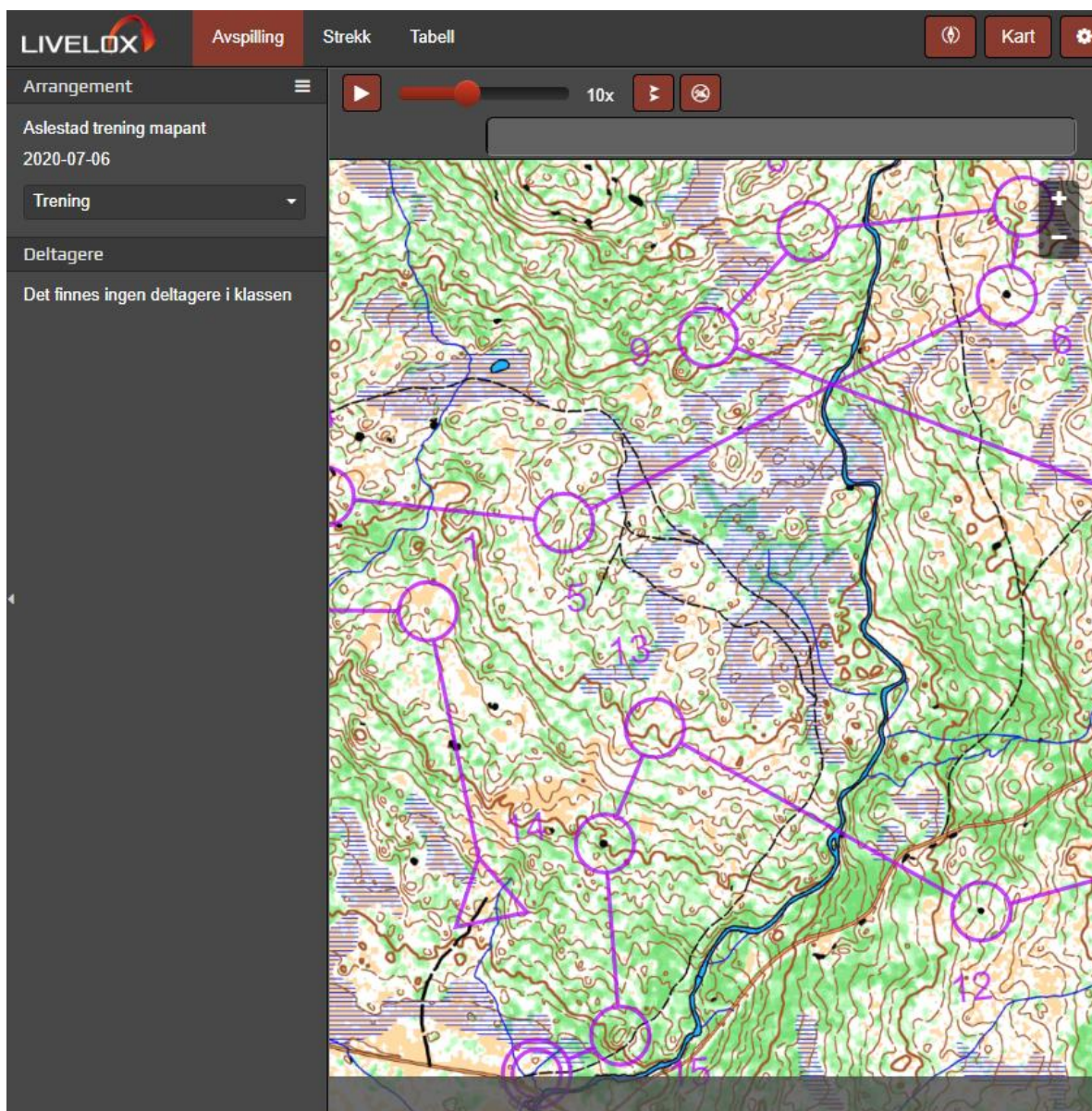
Klasser

Klasse	Løypelengde	Deltagere	
Trening	5 300 m	0	🔄 Reprise + Legg til rute

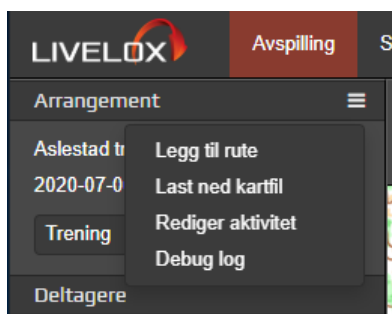
Kart



Aslestad mapant



Trykk på menyen Arrangement Last ned kartfil for kart (uten postbeskrivelse).



Nå skal du være klar for å komme deg ut i skogen og teste løypene!